



山崎産業株式会社
壁面緑化システム
事例集



【パネル式壁面緑化】
01：マンション

マンション (東京都府中市)



- ・ 鉄骨下地
- ・ 横胴縁
- ・ 受金具 : 450ピッチ
- ・ 125パネル

マンション (東京都港区)



- ・コンクリート下地
- ・受金具：450ピッチ
- ・枠は建築工事にて
- ・28パネル

マンション (東京都品川区)



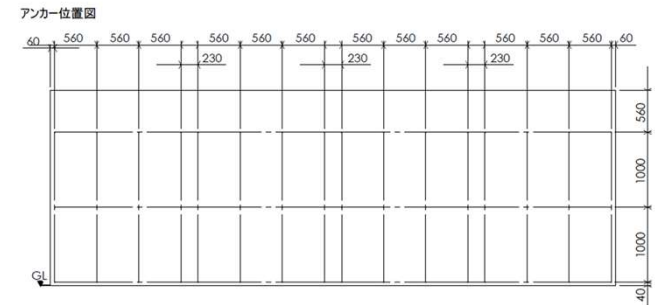
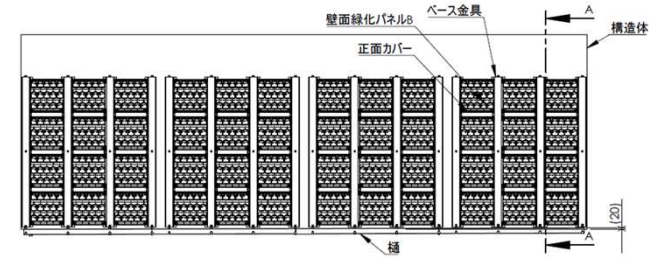
- ALC下地
- 貫通ボルト
- 受金具 : 500ピッチ
- 前カバー設置
- 48パネル

【パネル式】 01 : マンション

マンション（東京都世田谷区）



- ・ 鉄骨下地
- ・ 横胴縁
- ・ 受金具：縦500ピッチ
- ・ 横間隔開け
- ・ 横ピッチ560
- ・ 枠は建築工事にて
- ・ 48パネル



【パネル式壁面緑化】
02 : 企業・オフィスビル

金融関連ビル（神奈川県）



- ・コンクリート下地（埋め込み）
- ・受け金具500ピッチ
- ・前カバー設置
- ・26パネル

※プランター/ワイヤーメッシュを使用した
ワイヤー式壁面緑化も併用

オフィスビル（東京都港区）



- ・コンクリート下地
- ・受け金具 500ピッチ
- ・前カバー設置
- ・SUS縁 天板 樋設置
- ・164パネル

オフィスビル（東京都江東区）



【パネル式壁面緑化】
03：商業施設・工場

ホテル内テナント（東京都台東区）

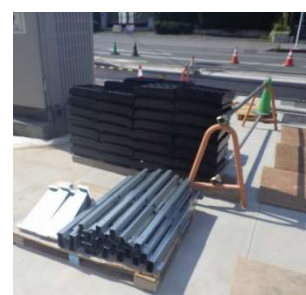


- ・コンクリート下地
- ・受金具：450ピッチ
- ・枠は建築工事にて
- ・3か所 72パネル

ガソリンスタンド（静岡県磐田市）



- ・鉄骨下地
- ・横胴縁
- ・受け金具 500ピッチ
- ・前カバー設置
- ・62パネル



企業センター（愛知県東海市）



- ・鉄骨下地
- ・横胴縁
- ・受け金具 500ピッチ
- ・350パネル

ジム（東京都中野区）



- ・コンクリート下地（タイル張り）
- ・受け金具 450ピッチ
- ・SUS緑天板 樋設置
- ・62パネル

センター（千葉県市川市）

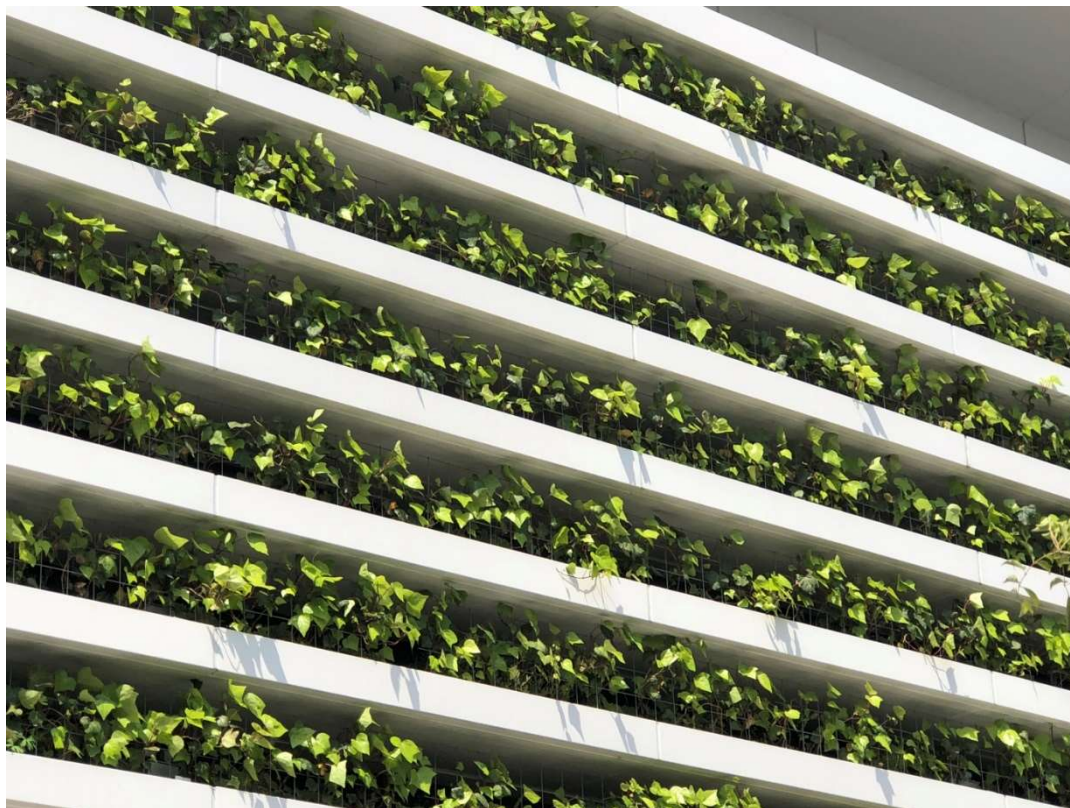


- ・鉄骨下地
- ・横胴縁
- ・受け金具 650ピッチ
- ・1425パネル



【プランター式壁面緑化】
01：企業・オフィスビル

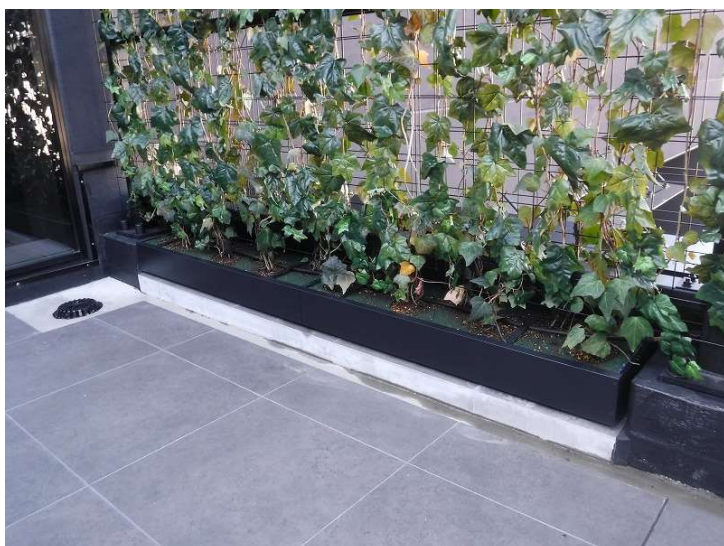
金融系ビル（東京都大田区）



- ・ SUSプランターワイヤーメッシュにて
- ・ EGMと人工軽量土壌使用



オフィスビル



- ・ SUSプランター
溶接 塗装
- ・ ワイヤーマッシュEGM使用

【プランター式壁面緑化】 02：その他

こども園（東京都板橋区）



- ・ SUSプランター
- ・ 鍵穴付きLアンクルとワイヤーメッシュにて
- ・ EGM使用

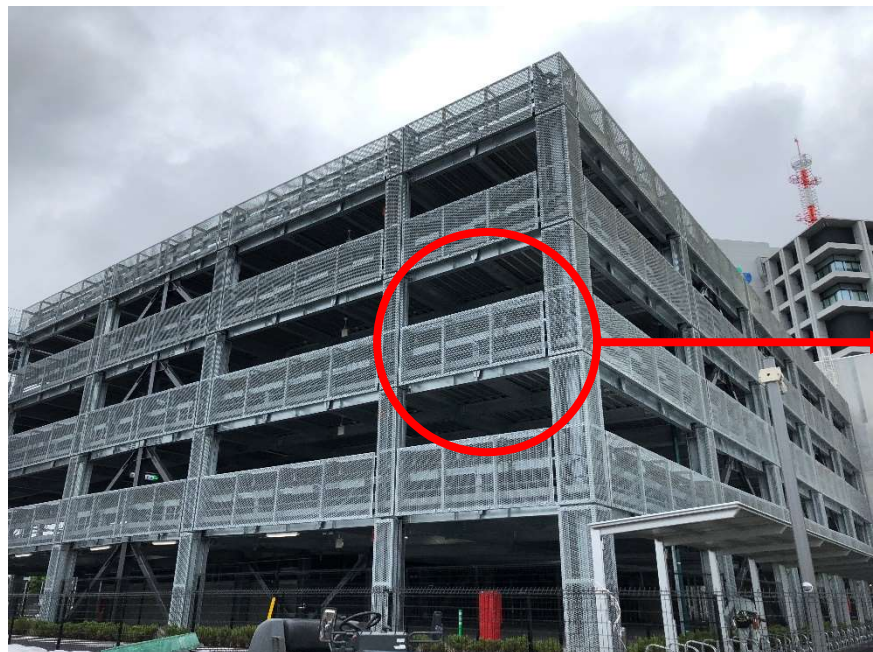


↑ワイヤーメッシュ 露地植え
(地面から植物を延ばす)

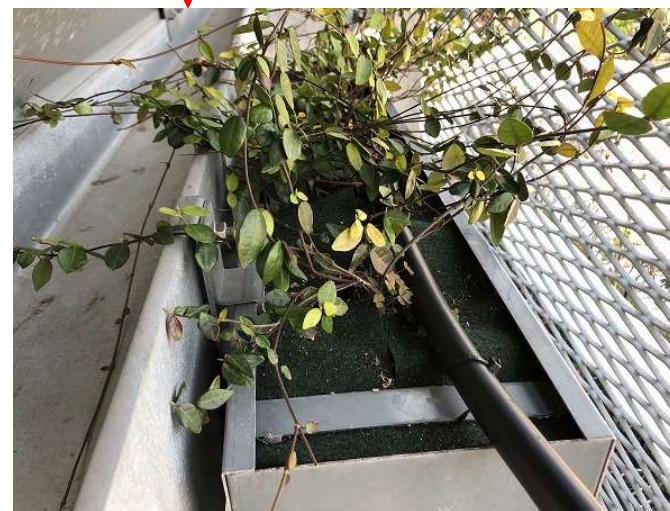
←プランターとワイヤーメッシュの組み合わせ
プランターは、上にも下にも設置可能



公共施設 駐車場



設置後
約1年が経過...



- ・ ZAMプランター254基
- ・ H鋼吊り下げ/コンクリート面仕上げ の2パターン
- ・ リセンイソイル使用

駅上集合住宅（東京都三鷹市）



- ・コンクリート下地
- ・ワイヤー式
- ・露地植え



仮囲い



- ・ 仮囲い下地 : フラットバーとワイヤーメッシュΦ6.0
- ・ 500ピッチ
- ・ マルチフェルト敷設

販売について

商品単体でもお買い求めいただけますが、プラン作成からのご提案も可能です。



屋上ショールームのご案内

東京ショールーム

〒136-0075
東京都江東区新砂1丁目13番5号
TEL : 03-5677-3413
FAX : 03-5677-3414



大阪ショールーム

〒556-0001
大阪市浪速区下寺3丁目11番2号
TEL : 06-6633-1873
FAX : 06-6633-1893



福岡ショールーム

〒810-0001
福岡市中央区天神3-4-11
TEL:092-771-9061
FAX:092-714-5358





お問い合わせ



0120-982756

[受付時間] 9:00~12:00 13:00~17:00 (土日祝除く)

[Mail] info-daisan@yamazaki-sangyo.co.jp

山崎産業株式会社